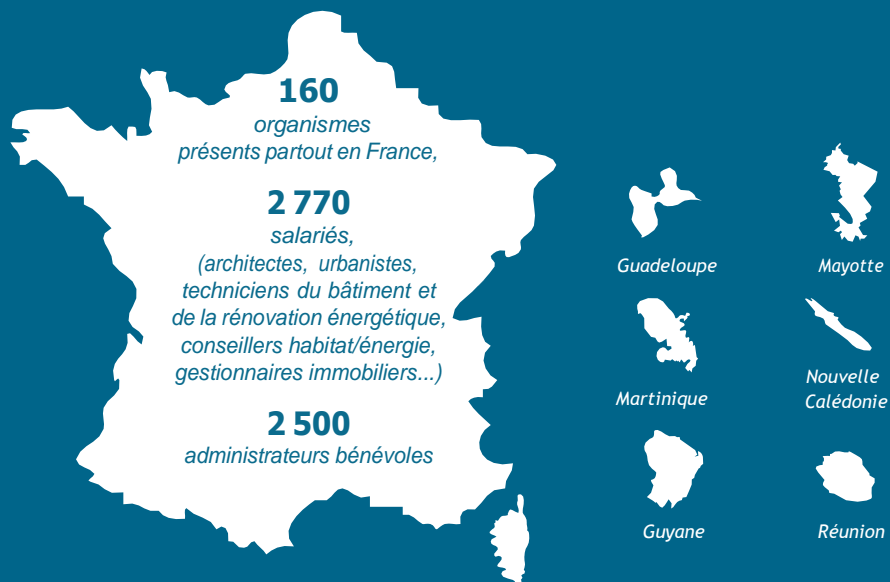


Le Mouvement SOLIHA, Solidaires pour l'habitat, est le premier réseau associatif national du secteur de l'habitat. Son objectif est de favoriser le maintien et l'accès dans l'habitat des personnes défavorisées, fragiles et vulnérables



Photos : ADEME, Rémi Lecourieux, Ljubisa Danilovi - Mai 2020 - Création graphique Bug Agency

NOTRE MISSION, VOUS ACCOMPAGNER POUR **REDUIRE** VOS DÉPENSES D'ÉNERGIE



Contactez la structure SOLIHA la plus proche de chez vous au :

0 801 01 02 03 Service & appel gratuits

Rendez-vous sur : www.soliha-ecorenov.soliha.fr
pour diagnostiquer votre logement, estimer les coûts de travaux et calculer vos aides.

SOLIHA déploie 5 métiers sur l'ensemble du territoire national

LA RÉHABILITATION
ACCOMPAGNÉE
AU SERVICE DES
PARTICULIERS

LA CONDUITE
DE PROJETS DE
TERRITOIRE

L'ACCOMPAGNEMENT
DES PERSONNES

LA PRODUCTION
D'HABITAT
D'INSERTION

LA GESTION
LOCATIVE SOCIALE

Les associations du Mouvement SOLIHA sont agréées «Service social d'intérêt général».



Le Mouvement SOLIHA a mis en place une démarche qualité de service (certification Qualicert-SGS)

SOLIHA Haute-Loire

77 rue du Faubourg Saint-Jean 43000 Le Puy-en-Velay

Tel : 04-71-09-14-07 - contact.hauteloire@soliha.fr - www.soliha.fr

SOLIHA
SOLIDAIRES POUR L'HABITAT

ENGAGÉ
POUR **FAIRE**

VOUS ÊTES PROPRIÉTAIRE

- > Vos factures d'énergie sont élevées ?
- > Vous avez trop froid ou trop chaud dans votre logement ?
- > Vous constatez des traces d'humidité sur vos murs ?

Si oui, il est temps d'agir afin d'améliorer votre confort et de mieux maîtriser vos dépenses d'énergie.



**POUR METTRE EN ŒUVRE
VOTRE PROJET SOLIHA VOUS
PROPOSE**

- > Un **diagnostic** sur site de votre logement et une **évaluation ou un audit énergétique**
- > La définition de votre **programme de travaux**
- > La recherche des **aides financières** mobilisables, sous conditions de ressources
- > Un **plan de financement** prévisionnel et une approche fiscale
- > Une analyse des **devis** des artisans
- > La constitution des **demandes de financement**
- > Le **suivi du paiement** des subventions
- > Le conseil sur **les techniques et matériaux** proposés
- > Des conseils pour maîtriser la **consommation de vos nouveaux équipements**.



NOS PARTENAIRES

> L'Agence nationale de l'habitat (Anah) a mis en place l'offre **Habiter Mieux sérénité**, qui peut être bonifiée. Elle apporte aux **propriétaires** une aide financière et un accompagnement personnalisé, sous conditions de ressources, pour la réalisation de leurs travaux d'amélioration thermique. L'Anah propose également, depuis 2020, la nouvelle aide **MaPrimeRénov**.

> **Action logement** octroie des aides, aux propriétaires occupants ou bailleurs, pour financer les travaux de rénovation énergétique.

> Des **financements complémentaires** sont mobilisables (Collectivités territoriales, caisses de retraite, prêt à taux zéro, etc).

ATTENTION : pour bénéficier des subventions identifiées, ne commencez pas vos travaux avant l'accord des financeurs.



EXEMPLE D'AMÉLIORATION DE LA PERFORMANCE ÉNERGÉTIQUE SOUTENUE PAR LE PROGRAMME « HABITER MIEUX » DE L'ANAH

> Couple avec 3 enfants, propriétaire aux ressources faibles (revenu fiscal de référence de 25 730 €).

> Pavillon individuel de 90 m² datant de 1987 (murs peu isolés et ventilation insuffisante).

> Travaux : remplacement de l'isolation en combles par une en ouate de cellulose (R = 7 m².K/W), mise en place d'une isolation par l'extérieur en laine de roche (R = 3,7 m².K/W) et installation d'une ventilation simple flux hygro-réglable.

> Coût total des travaux : **22 218,30 € TTC.**

Après travaux :

> Gain énergétique : **44 %**

> Étiquette énergétique : passage d'une étiquette **F à D.**

> Gaz à effet de serre : passage de **13 kg eq CO2/m² à 7 kg eq CO2/m²** par an.



PLAN DE FINANCEMENT POUR CET EXEMPLE *

Subvention Anah	10 530 €
Prime Habitat Mieux bonifiée	4000 €
Autres aides (Collectivités, organismes sociaux)	2 000 €
Total des aides financières, soit 74 % du montant des travaux	16 530 €
Reste à charge pour le ménage **	5 688,30 €

* Les aides locales peuvent varier de façon importante selon la localisation géographique du projet.

** Selon les revenus du ménage, d'autres financements peuvent être mobilisés tel l'éco-prêt à taux zéro.

SOLIHA suggère également aux ménages des prêts aidés proposés par la CAF, la Banque Postale ou Procivis.